

# 24 pareurs, 8 onglons et une banque de données

Par **ANDRÉ DESROCHERS**, professeur, Faculté de médecine vétérinaire, Université de Montréal, **RENÉ LACROIX**, ing., analyste, valorisation des données, et **ANNE-MARIE CHRISTEN**, chargée de projets, Valacta

## ■ Une première au Canada! Depuis un an, 24 pareurs d'onglons québécois contribuent à la banque nationale du contrôle laitier par le transfert de données sur les lésions aux onglons!

Grâce à leur implication et à l'appui des partenaires de l'industrie laitière québécoise, des milliers de données sur les maladies des pieds s'accumulent pour de futures évaluations génétiques et génomiques et pour une meilleure gestion de la santé de nos troupeaux.

Au 1<sup>er</sup> avril 2016, près de 250 producteurs avaient accepté de partager leurs données sur les lésions aux onglons du troupeau avec la banque du contrôle laitier. Le lien commun: ils sont clients d'un des 24 pareurs équipés d'un ordinateur robuste et

d'un programme informatisé pour la cueillette des informations: vaches, onglons, lésions, sévérité. À l'aide d'une interface et d'internet, ces pareurs téléchargent l'inventaire du troupeau à partir du contrôle laitier. Suite au parage et à l'entrée des données dans le programme, ils retournent le tout à la banque centrale. En bout de piste, tel que présenté à la figure 1, c'est le Réseau laitier canadien qui triturera ces données pour éventuellement publier des indices génétiques concernant la santé des pieds.

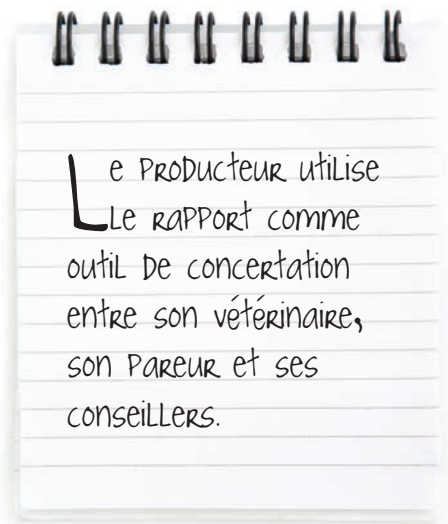
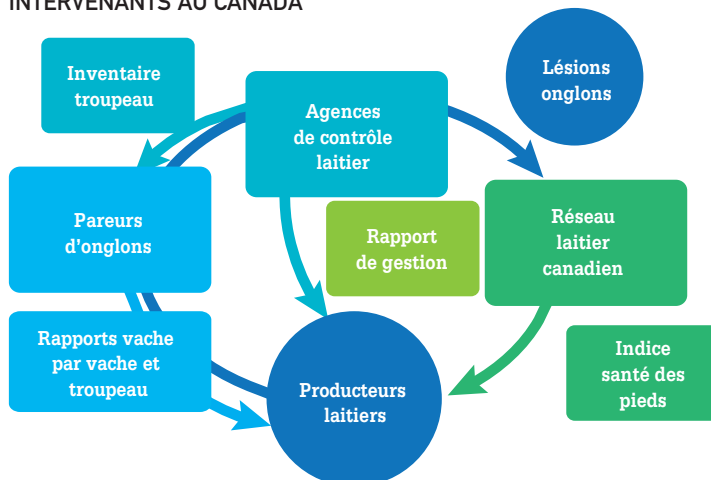
### PROCHAINES ÉTAPES

Au cours de 2016, des pareurs des autres provinces aussi équipés du même ordinateur viendront grossir les rangs pour tenter d'atteindre un nombre significatif de données pour la publication d'évaluations génétiques et génomiques de ce nouveau caractère. Un rapport de gestion pour la santé des pieds sera développé. Il permettra de corréler les lésions aux onglons avec diverses données du contrôle laitier dans l'objectif d'une meilleure prévention et surveillance des maux de pattes.

### PRÉSENTEMENT AU QUÉBEC

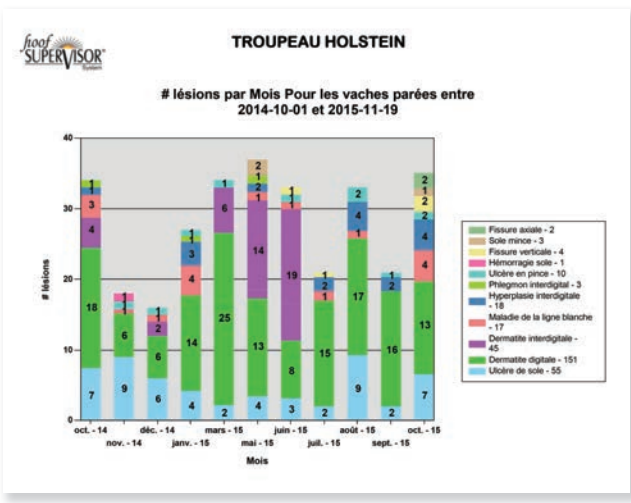
Après le parage, les pareurs d'onglons remettent un rapport aux producteurs qui fait état des lésions vache par vache et pour le troupeau. De visite en visite, ils peuvent donc voir l'évolution des maladies, détecter les récurrences et mesurer l'efficacité des traitements ou des changements dans la régie d'étable. Mais surtout, ils peuvent s'en servir comme outil de concertation

FIGURE 1 : CIRCULATION DES DONNÉES DE PARAGE ENTRE LES DIVERS INTERVENANTS AU CANADA



**FIGURES 2 ET 3 :**

En plus du rapport vache par vache, le pareur peut personnaliser les rapports du Hoof Supervisor en fonction de divers critères : par jour en lait, par mois, par lactation, annuel selon la préférence du producteur.



**Abbrév. Détails de vache**

Vache	Date parage	Type	Onglons	Lésions	Actions	JEL	Lactif	Commentaires	Réévaluer
2	2015-10-20	R	78	D	W	0			
70	2015-10-20	R	78	K	W	300	3		
75	2015-10-21	R	56	D	T				
90	2015-10-20	R	78	D	W	4	4		
117	2015-10-20	R	58	W,U	BW	72	3		
192	2015-10-21	R	8	U	B	378	4		
249	2015-10-21	R	5	U	B				
318	2015-10-20	R				237	1		
397	2015-10-20	R	56	D	T	102	1		
401	2015-10-20	R				125	1		
403	2015-10-20	R	8	Z	B	27	1		
448	2015-10-20	R	7	V,X	BW	143	2		
464	2015-10-20	R	5678	T,W,U,D	W	518	1		
472	2015-10-20	R	5678	D	W	140	2		
600	2015-10-20	R				250	1		
604	2015-10-20	R				19	1		
608	2015-10-20	R	6	D	W	28	1		
614	2015-10-21	R	78	U,D	W	48	1		
659	2015-10-20	R				474	1		
823	2015-10-21	R				204	2		
829	2015-10-21	R	5	W	T	302	2		

NOUVEAU DE KUHN

FAUCHEZ. CONDITIONNEZ. RÉPÉTEZ.

### FC 3525 DF & FC30030 D

FAUCHEUSE CONDITIONNEUSE TRIPLE

- Protection de la barre de coupe grâce au système Protectadrive® contre les obstacles majeurs
- Barre de coupe Optidisc® lubrifiée à vie et couteaux Fast-Fit
- Système de suspension à la pointe de la technologie pour la meilleure adaptation au relief
- Entraînement direct des barres éliminant les réglages de routine et des courroies

Jusqu'à 32 pi 6 po de coupe et de conditionnement en un seul passage

INVESTISSEZ DANS LA QUALITÉ

KuhnCanada.com

**Agritibi R. H.**  
Amos

**Machinerie JNG Thériault**  
Amqui

**Centre Agricole**  
Coaticook  
Neuveville  
Nicolet  
Rimouski  
Saint-Bruno  
Saint-Maurice

**Fernand Campeau et Fils**  
Dalhousie Station

**Les Équipements Colpron**  
Huntingdon  
Sainte-Martine

**Les Équipements Adrienne Phaneuf**  
Granby  
La Durantaye  
Marieville  
Upton  
Victoriaville

**Garage Oscar Brochu**  
La Guadeloupe

**Machineries Nordtrac**  
Louiseville  
Saint-Roch-de-l'Achigan

**J. René Lafond**  
Mirabel

**Claude Joyal**  
Napierville  
Saint-Denis-sur-Richelieu  
Saint-Guillaume  
Stanbridge Station

**Machineries Horticoles d'Abitibi**  
Poularies

**Équipement Guillet**  
Sabrevois

**Machinerie de Ferme Kuhn inc.** • Ste-Madeleine, QC • 888-808-5380

**Garage Parisien et Fils**  
Saint-André Avellan

**Service Agro-Mécanique**  
Saint-Clément  
Saint-Pascal

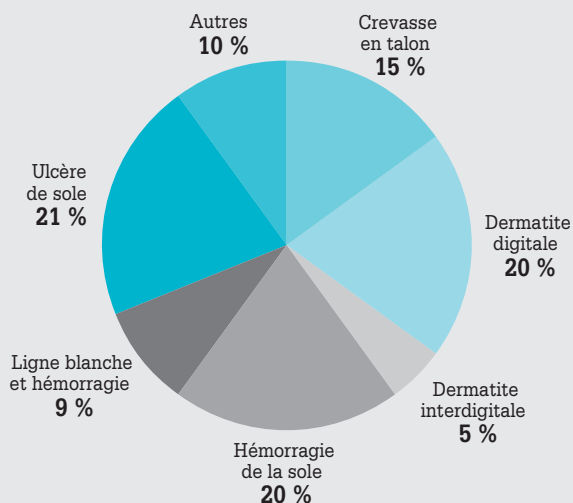
**Services Agricoles de Beauce**  
Sainte-Marie de Beauce

**Machineries CH**  
Wotton

**Trudel Equipment**  
New Liskeard, ON

184350

FIGURE 4. DISTRIBUTION DU TYPE DE LÉSION CHEZ NOS TROUPEUX PARTICIPANTS



entre leur vétérinaire, leurs conseillers et leur pareur. Ensemble, ils peuvent convenir d'un plan d'action selon les lésions, de la prévention et des soins à donner ainsi que des produits à utiliser le cas échéant.

### DES STATISTIQUES INTÉRESSANTES!

Grâce au tandem producteur-pareur, 32 000 observations sur près de 16 000 vaches dans 246 troupeaux ont été collectées depuis juin 2015.

Les analyses préliminaires montrent que dans 232 troupeaux, un tiers des vaches (5 200) ont au moins une lésion aux onglons et que 14 troupeaux en sont exempts!

La figure 4 montre que trois lésions sont au même rang: les ulcères de la sole, les hémorragies de la sole et la dermatite digitale. Pas loin derrière, on retrouve les crevasses en talon. Cette maladie est plus fréquente dans les troupeaux en stabulation entravée, qui prédominent au Québec. Les crevasses ont longtemps été associées à la dermatite interdigitale (piétin d'étable), mais la relation reste à prouver.

### RÉPARTITION DES LÉSIONS PAR SYSTÈME DE TRAITE

Les lésions ont ensuite été réparties par système de traite, ce qui reflète le mode de logement: le lactoduc est associé à la stabulation entravée, tandis que la traite robotisée et la salle de traite sont associées à la stabulation libre (tableau 1).

La figure 5 est très intéressante et révèle plusieurs résultats inattendus qu'il faudra expliquer dans les prochains mois. Sans surprise, on constate qu'il y a plus de maladies infectieuses dans les stabulations libres (majoritairement la dermatite digitale). Les hémorragies sont de loin plus fréquentes en stabulation entravée avec les crevasses en talon. Les ulcères de la sole et en pince sont assez bien répartis entre les différents systèmes de traite. Le constat: nous devons analyser d'autres facteurs (confort, production, régie d'étable, etc.) pour bien comprendre ces différences. Voilà l'avantage de pouvoir réunir sous un même toit toutes les informations sur la production laitière, les conditions de logement et l'environnement d'élevage.

Ce projet a reçu une aide financière d'Agriculture et Agroalimentaire Canada et du ministère de l'Agriculture, des Pêcheries et de l'Alimentation (MAPAQ) et son soutien a été accordé en vertu du Programme de soutien aux stratégies sectorielles de développement 2. Il est une retombée directe du projet de la Grappe de recherche laitière 2: Améliorer la santé des onglons dans les troupeaux laitiers canadiens. ■

TABLEAU 1. PORTRAIT DES DONNÉES PRÉLIMINAIRES SUR LES LÉSIONS EN FONCTION DU SYSTÈME DE TRAITE

SYSTÈME DE TRAITE	NOMBRE DE TROUPEAUX	NOMBRE MOYEN DE VACHES PAR TROUPEAU	NOMBRE DE VACHES AVEC LÉSIONS	% DE VACHES AVEC LÉSIONS
Lactoduc	186	62	18	30
Traite robotisée	19	79	30	40
Salle de traite	18	147	61	46

FIGURE 5. RÉPARTITION DES LÉSIONS AUX ONGLONS EN FONCTION DU SYSTÈME DE TRAITE

